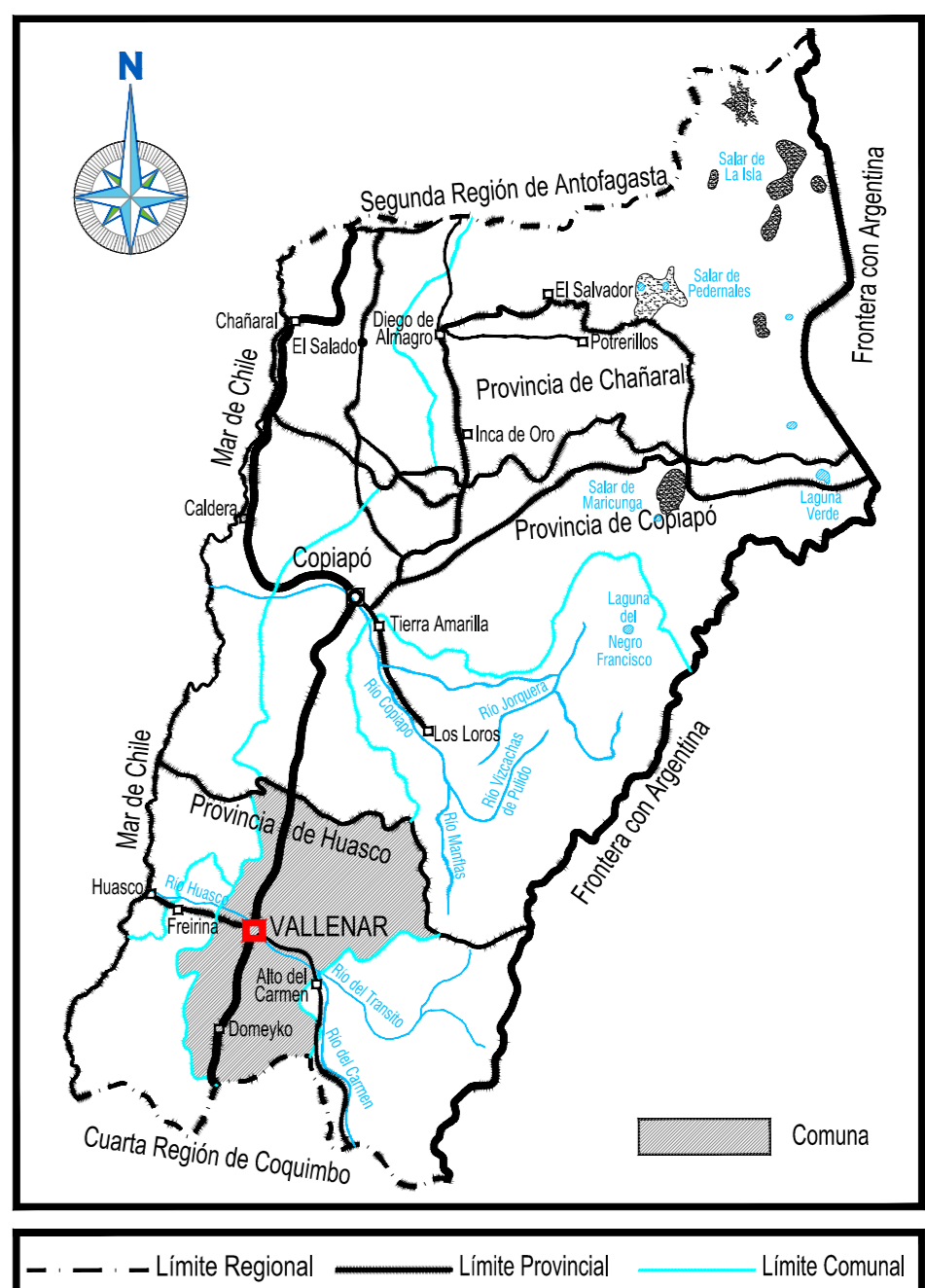


PLANTA GENERAL VALLENAR TERRITORIO OPERACIONAL ESCALA 1:7.500

AREA OPERACIONAL = 833,69 Ha.
LIMITE URBANO = DECRETO 12046 DEL MINISTERIO DE VIVIENDA Y URBANISMO
APROBADO EL 11-12-1981 PUBLICADO EN EL DIARIO OFICIAL EL 06-02-1982

- SIMBOLOGIA**
- LIMITE URBANO
 - LIMITE DE AREA DE CONCESION
 - (D) VERTICE



PLANO DE UBICACION SIN ESCALA

COORDENADAS DE VERTICES TERRITORIO OPERACIONAL VALLENAR

Vertice	Este	Norte	Vertice	Este	Norte	Vertice	Este	Norte
1A	328.242	6836.200	30	328.158	6838.051	50	328.889	6837.189
1B	328.474	6836.600	31	328.159	6838.051	51	328.888	6837.190
1C	328.380	6836.614	32	328.620	6838.236	52	328.121	6837.191
1D	328.984	6836.900	33	328.620	6838.236	53	328.219	6837.191
1E	328.977	6836.246	34	328.617	6838.628	54	328.207	6837.094
1F	329.027	6836.260	35	328.983	6838.913	55	328.469	6837.244
1G	329.069	6836.301	36	328.978	6838.913	56	328.951	6836.338
1H	329.146	6836.249	37	328.978	6838.914	57	329.920	6836.898
1I	329.225	6836.311	38	328.114	6838.951	58	329.998	6836.844
1J	329.301	6836.246	39	328.117	6838.951	59	329.998	6836.898
1K	329.317	6836.278	40	328.220	6839.051	60	329.799	6836.944
1L	329.339	6836.274	41	328.349	6839.051	61	329.584	6836.944
1M	329.364	6836.274	42	328.424	6839.051	62	329.168	6836.951
1N	329.374	6836.260	43	328.512	6839.051	63	329.245	6836.944
1O	329.420	6836.274	44	328.514	6839.051	64	329.250	6836.738
1P	329.445	6836.243	45	328.985	6839.051	65	328.437	6836.898
1Q	329.480	6836.239	46	328.985	6839.051	66	328.115	6836.951
1R	329.519	6836.247	47	328.382	6839.051	67	327.884	6836.137
1S	329.621	6836.227	48	328.499	6839.121	68	327.628	6836.100
1T	329.800	6836.142	49	328.620	6839.051	69	327.814	6836.268
1U	329.870	6836.099	50	328.699	6838.960	70	328.814	6836.468
1V	329.647	6836.098	51	328.993	6838.915	71	328.797	6836.525
1W	329.604	6836.098	52	327.711	6838.965	72	328.669	6836.693
1X	329.604	6836.098	53	327.911	6838.651	73	328.583	6836.611
1Y	329.604	6836.028	54	328.093	6838.200	74	328.569	6836.504
1Z	329.604	6836.028	55	328.142	6838.220	75	328.468	6836.610
1A'	329.625	6836.260	56	328.142	6838.220	76	328.418	6836.620
1B'	329.791	6836.805	57	328.995	6838.124	77	328.071	6836.831
1C'	329.823	6836.714	58	329.071	6838.086	78	328.066	6836.774
1D'	329.583	6836.811	59	329.223	6837.951	79	328.925	6837.024
1E'	329.188	6836.710	60	329.314	6837.797	80	328.922	6836.964
1F'	329.036	6836.760	61	329.478	6837.693	81	328.965	6837.022
1G'	329.849	6836.810	62	329.588	6837.441	82	328.044	6836.943
1H'	329.733	6836.820	63	329.761	6837.336	83	328.063	6837.021
1I'	329.573	6836.869	64	329.811	6837.321	84	328.777	6837.024
1J'	329.406	6836.736	65	329.918	6837.301	85	328.123	6837.024
1K'	329.320	6836.891	66	329.918	6837.301	86	328.307	6836.981
1L'	328.107	6836.891	67	329.981	6837.256	87	328.412	6836.928
1M'	328.596	6836.898	68	329.852	6837.125	88	328.492	6836.889
1N'	327.913	6836.920	69	329.992	6836.999	89	328.519	6836.958
1O'	327.210	6836.920	70	330.071	6836.999	90	328.550	6836.906
1P'	327.518	6836.501	71	330.099	6837.094	91	328.697	6836.821
1Q'	327.215	6836.571	72	329.000	6836.814	92	328.973	6836.699
1R'	326.978	6836.841	73	329.981	6836.915	93	328.762	6836.711
1S'	326.791	6836.965	74	329.928	6836.943	94	328.765	6836.769
1T'	326.865	6836.161	75	329.824	6836.910	95	328.789	6836.819
1U'	327.096	6836.465	76	329.824	6837.093	96	328.763	6836.835
1V'	327.396	6836.144	77	329.845	6837.228	97	328.845	6836.851
1W'	327.000	6836.089	78	329.144	6837.241	98	328.823	6836.843
1X'	327.496	6836.309	79	328.848	6837.228	99	328.844	6836.824
1Y'	327.792	6836.164	80	328.716	6837.260	100	328.899	6836.811
1Z'	327.496	6836.309	81	328.716	6837.260	101	328.844	6836.784
2	327.120	6836.486	82	328.541	6837.373	102	328.960	6836.820
3	328.716	6836.850	83	328.496	6837.461	103	328.986	6836.784
4	328.580	6836.648	84	328.518	6837.373	104	327.057	6836.750
5	328.317	6836.685	85	328.846	6837.330	105	327.057	6836.750

CUADRO DE SUPERFICIE
VERTICES AREA
1A de Z 833,5 Has

NOTA: 1
REFERENCIA CON DATUM WGS-84 HUSO 19



PLANES DE DESARROLLO 2022-2026
PLANO DE TERRITORIO OPERACIONAL DE
AGUA POTABLE Y ALCANTARILLADO
LOCALIDAD VALLENAR
SC-03-02

ESCALA 1: 7.500
FECHA OCTUBRE 2022
PLANO N° 1 DE 2
REV

Gerente General
Nueva Atacama S.A.